



Tijdens de training word je uitgenodigd om te onderzoeken waar je goed in bent, wat jouw kwaliteiten en talenten zijn. Zet je die in op een manier waar je blij van wordt of energie van krijgt? Wanneer het je lukt om te zien wat er goed gaat, werkt dat in je voordeel. Dit is zelfs wetenschappelijk bewezen. En het mooie is, iedereen kan het leren.

Deze training is ontwikkeld door cliënten van GGzE centrum autisme in samenwerking met professionals van GGzE en daarbuiten. Subsidie van ZonMw heeft dit mogelijk gemaakt. De training wordt gegeven door ervaringsdeskundige trainers.

De training

Voordat je start aan de training word je uitgenodigd voor een intake met de trainer(s). Hierin maak je kennis met elkaar en met de training.

De training is opgebouwd uit twee blokken van zes groepsbijeenkomsten. Na bijeenkomst zes en elf volgt een individuele coaching met de trainer(s). Tijdens de twaalfde groepsbijeenkomst sluiten we samen af.

Wanneer start de training

De eerstvolgende training start in januari 2021.

Wie kan deelnemen?

De training is bedoeld voor mensen met autisme. Je hoeft geen cliënt bij GGzE te zijn om deel te kunnen nemen.

Deelname is gratis, maar daarmee niet vrijblijvend. Als je besluit deel te nemen, wordt verwacht dat je alle bijeenkomsten aanwezig bent (ziekte en andere calamiteiten uitgezonderd). Daarbij vragen we je actief in te zetten tijdens de bijeenkomsten en de voorbereidingsopdrachten.

Praktische informatie

De intake vindt plaats bij GGzE centrum autisme, Boschdijk 625. Over de trainingslocatie, data en tijdstippen word je geïnformeerd bij de uitnodiging voor de intake.

Aanmelden

Je kunt je aanmelden door een e-mail te sturen naar autismegroepen@ggze.nl. Vermeld daarin je naam, telefoonnummer en dat het gaat om de training *Positief bekeken!*.

Nog vragen?

Wanneer je nog vragen hebt, mail gerust naar autismegroepen@ggze.nl om ze te stellen.

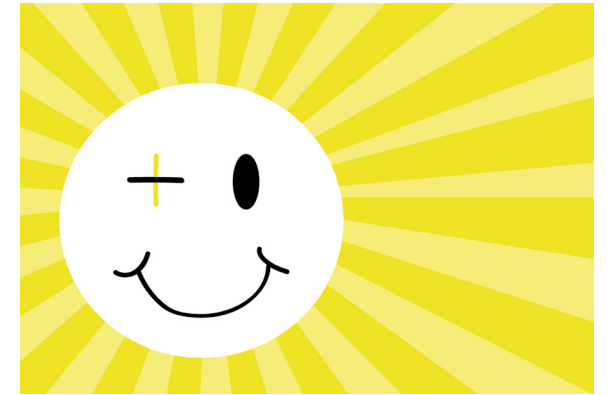
Nog even dit

Je meldt je aan zonder tussenkomst van een behandelaar. Dit betekent dat je behandelaar niet op de hoogte is van je deelname. Tenzij je dit zelf met hem/haar bespreekt. Er wordt niks gerapporteerd in dossiers over de training. Als je het belangrijk vindt dat je behandelaar op de hoogte is, is het aan jou om hiervoor te zorgen.

Deze training is
niet bedoeld
om jezelf te verbeteren.

Je bent goed zoals je bent.

Positief bekeken!



GGzE Select centrum autisme
Bezoekadres
Boschdijk 625
5626 AA Eindhoven

autismegroepen@ggze.nl

Waar ben je goed in?

Waar word je blij van?

Waar krijg je energie van?

En hoe werkt dat dan voor jou?

Tijdens de groepstraining
Positief bekeken! vind je verrassende
antwoorden op deze vragen.

Doe je mee?